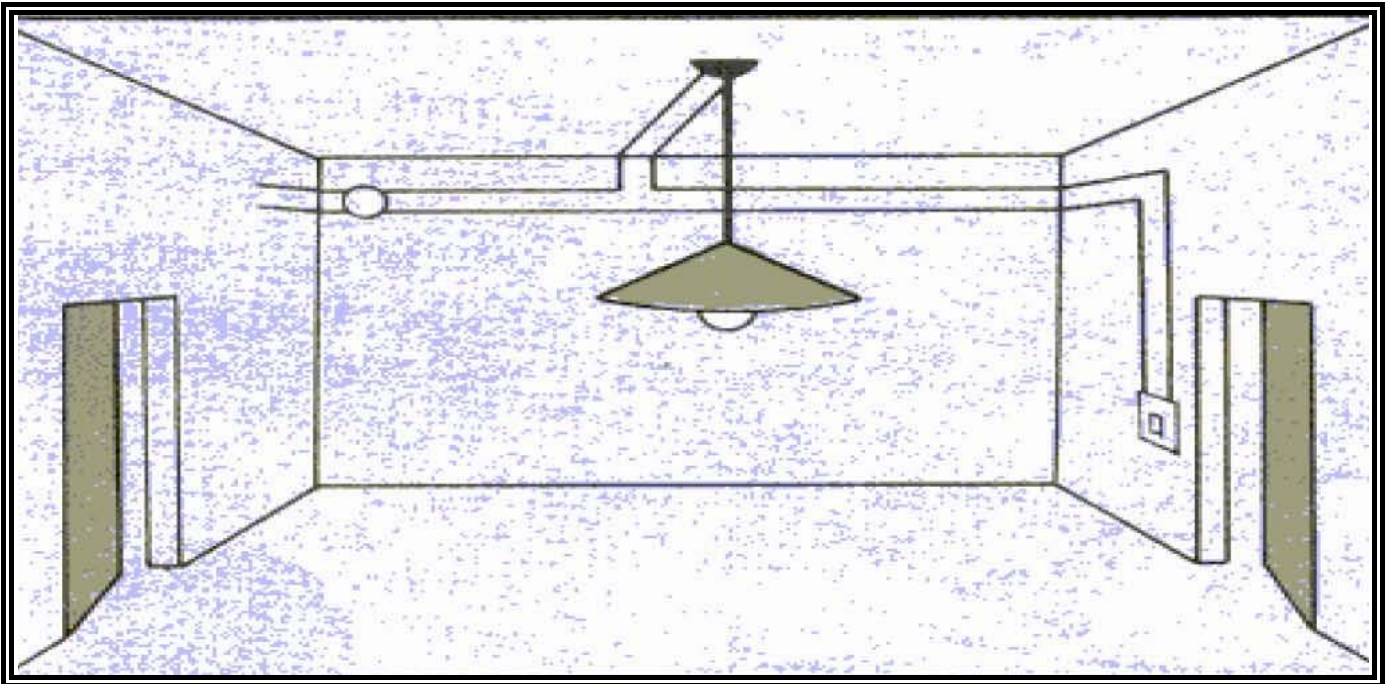
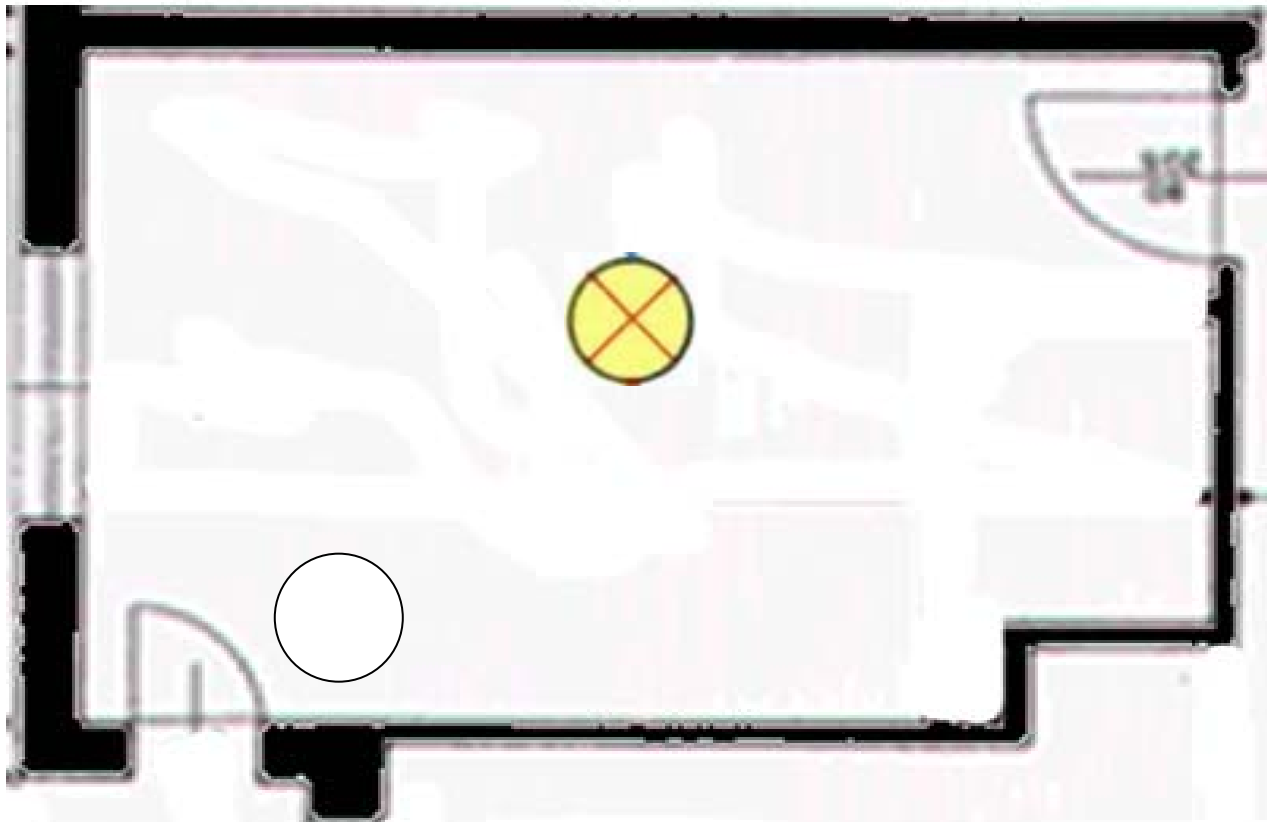


Circuito d'illuminazione a comando singolo



Partendo dai fili di rete, completa il circuito d'illuminazione facendo in modo che la lampadina possa essere accesa e spenta dal punto di comando da inserire nel cerchio posto vicino alla porta



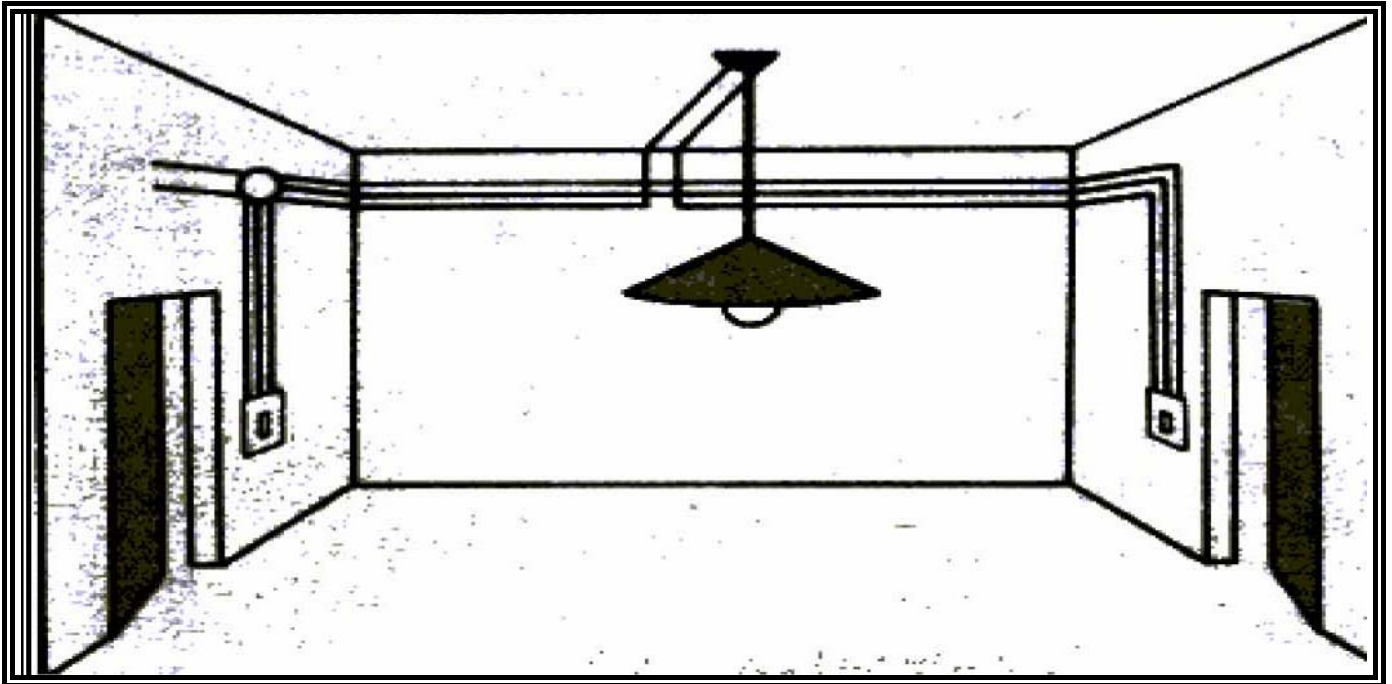
Fili di rete

Data.....

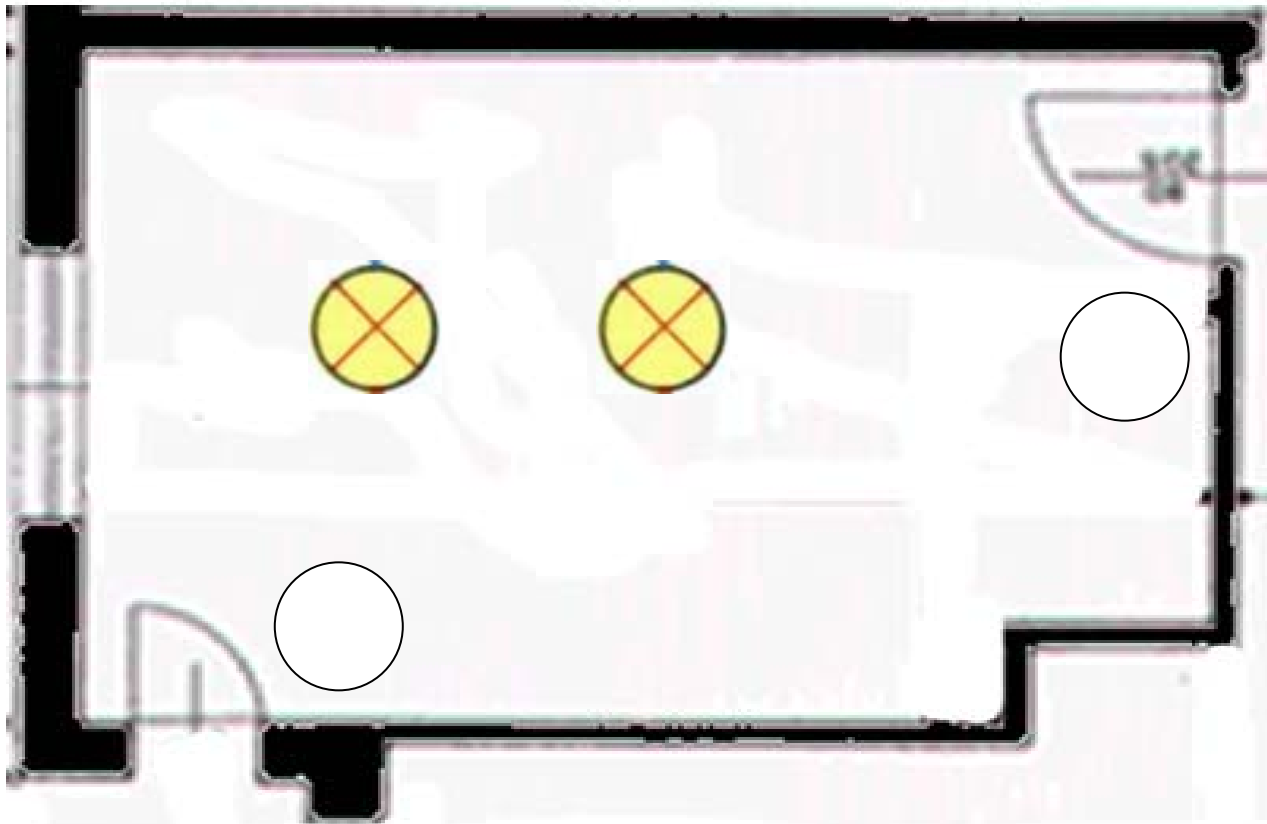
Nome.....

Classe.....

Circuito d'illuminazione a doppio comando



Collega le due lampadine in parallelo e completa il circuito d'illuminazione facendo in modo che le stesse possano accendersi dai due punti di comando da disegnare all'interno dei cerchi posti vicino alle porte

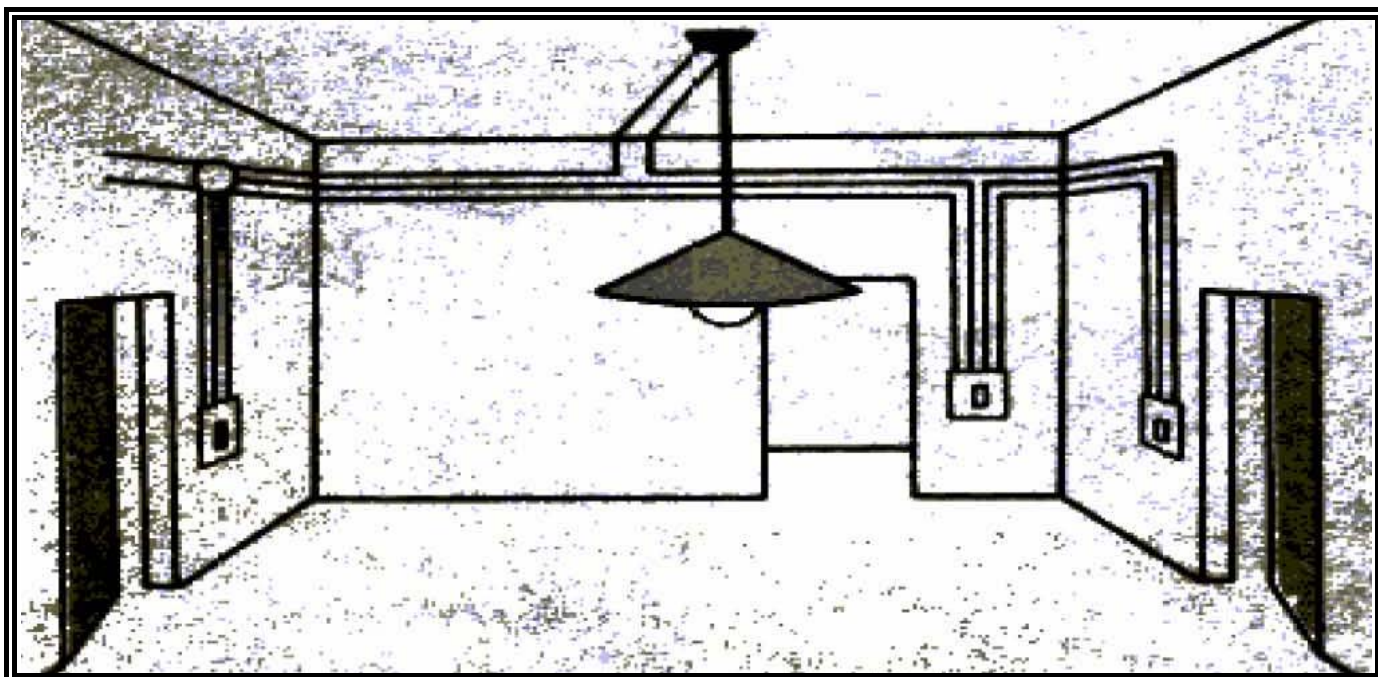


Data.....

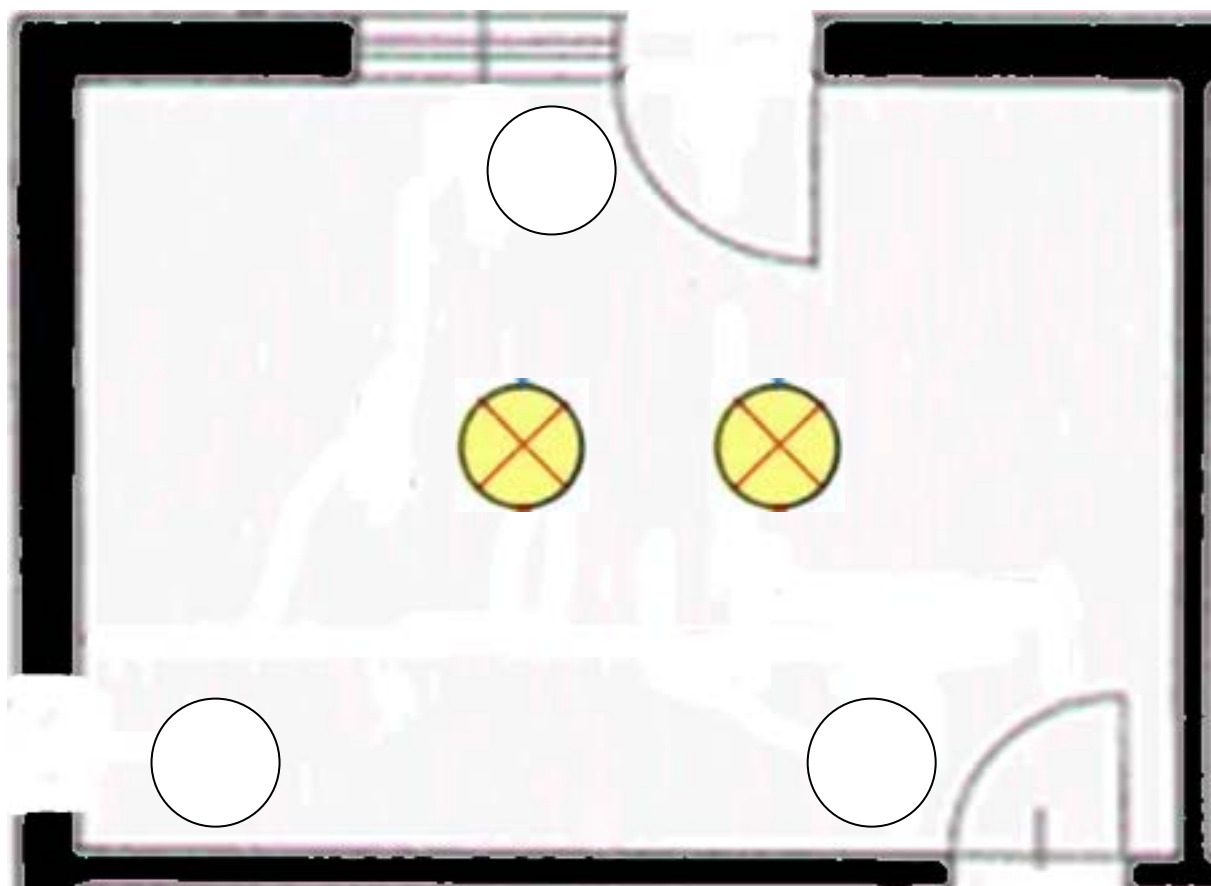
Nome.....

Classe.....

Circuito d'illuminazione a comandi multipli



Collega le due lampadine in parallelo e completa il circuito d'illuminazione facendo in modo che le stesse possano accendersi dai tre punti di comando da disegnare all'interno dei cerchi posti vicino alle porte



Data.....

Nome.....

Classe.....